

Alpha Project Line Risk Manager

ROBERT HASLER

Zusammenfassung

Die systematische Erlassung, Beurteilung und Überwachung von Risiken in Projekten wird zunehmend bedeutender. Dies wird von den Projektträgern erkannt. Sie verlangen einen begleitenden Prozess. Risk Management, wie es von Alpha Project Line vorgesehen ist, wird in die übrigen Projektprozesse integriert und durch geeignete Tools unterstützt. Das Verfahren zur Durchführung der wichtigsten Aktivitäten ist beschrieben, die Beurteilung und Überwachung durch Softwaretools vereinfacht. Mit umfassenden Checklisten wird vom Know-how der Autoren profitiert.

Abstract

Risk Management is a technique that identifies, assesses, plans for, and controls risks. It is a formal process to plan and control actions, for the avoidance and containment of threats, in order to increase the probability of a project's success. Risk Management encompasses the identification and assessment of threats, definition of probabilities and impacts, and the preparation and implementation of risk avoidance and contingency plans. It also implements controls, responsibilities, and monitoring to ensure effectiveness. It ensures that all risk items are documented, owned, tracked, and controlled throughout the project life cycle. It is performed in parallel with – but as a separate process to – cost, schedule, quality, and requirements management activities. Risk Management is accomplished by the project team. Alpha Project Line integrates a separate risk management module which can be used on its own or which can be integrated with any Project Reference Model based on Alpha Project Workbench.

Schlagwörter

PM-Software, Risikomanagement

1 EINLEITUNG

Risk Management ist die Technik, Risiken zu identifizieren, zu analysieren, zu bewerten, Vermeidungs- und Vorsorgemaßnahmen zu planen und zu initiieren sowie zu überwachen. Alpha Project Line bietet das Add-on-Produkt zu diesem Thema.

2 INTEGRATION IN EIN PRAXISORIENTIERTES PROJEKTFÜHRUNGSSYSTEM

Alpha Project Line ist ein einzigartiges und umfassendes Projektführungssystem. Es ist konzipiert, um Informatik-, Organisations- und Engineering-Projekte erfolgreich abzuwickeln. Die Funktionalität von Alpha Project Line beginnt bei der Generierung von Projekten auf Basis von Projektreferenzmodellen; aufbauend auf deren Struktur, unterstützt es die Planung und Budgetierung, die Projektsteuerung (Arbeitsaufträge, Protokolle und offene Punkte) und das Controlling sowie das Qualitätsmanagement, den Änderungsprozess und endet beim Projektabschluss.

Alpha Project Line besteht aus den Komponenten

- Projektverfahren (Methode)
- Software: (Alpha Project Workbench, Alpha Project TeamLink)

- Projektreferenzmodelle (Know-how)
- Training

3 BEDEUTUNG DES RISK MANagements

Immer wichtiger in den Projekten wird die Beurteilung von Risiken in den Projekten. Der Risk Manager ist als zusätzlicher Prozess in das Projektverfahren integriert und wird durch das Softwaretool Alpha Project Workbench unterstützt.

Der Risk Manager verhilft den Projektverantwortlichen, die Projektrisiken frühzeitig zu erkennen und die entsprechenden Vermeidungsmaßnahmen einzuleiten.

4 RISK MANAGEMENT ALS ZUSÄTZLICHER PROZESS ABGEBILDET

Risk Management wird als zusätzlicher Prozess abgebildet. Ein Online-Ratgeber führt die Verantwortlichen gezielt zu den benötigten Informationen. Je Projektphase sind Aktivitäten und Lieferobjekte (Ergebnisse) definiert, welche die systematische Durchführung des Prozesses unterstützen. Mit den Lieferobjekten sind Dokument- und Kalkulationsvorlagen (Word, Excel) verknüpft, welche die Systematik der Risikobewertung

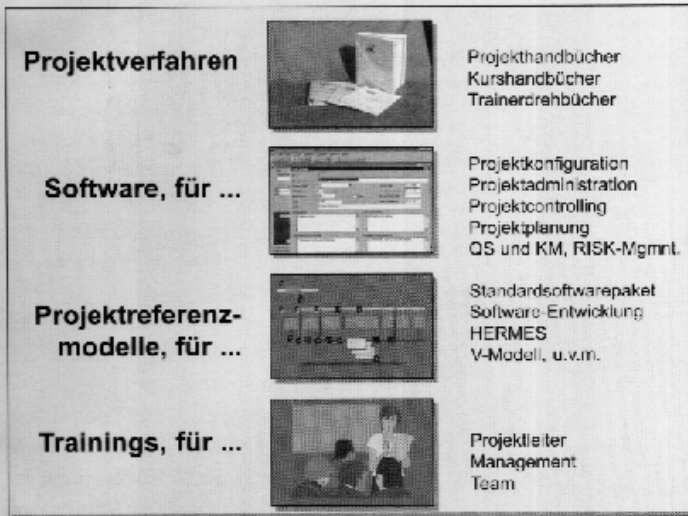


Abb. 1:
Übersicht
Alpha Project
Line

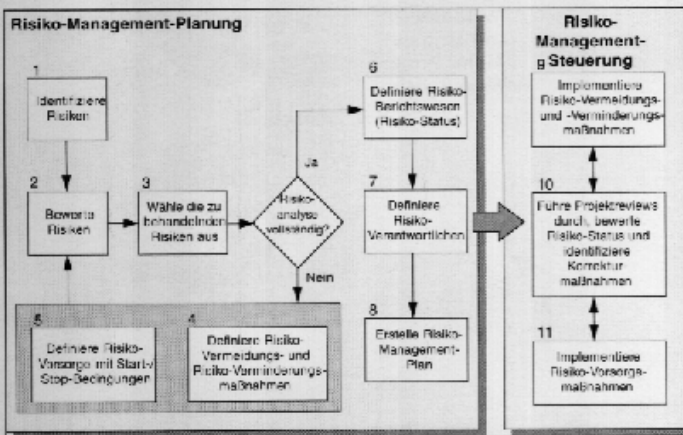
WorkBench entweder als Arbeitsaufträge oder als offene Punkte (Pendenzen) auf einfachste Weise erstellt, überwacht und abgewickelt.

Die Erledigung von Vermeidungsmaßnahmen können via Webbrowser auch von dezentralen Stellen direkt in die Projektdatenbank zurückgemeldet werden. Der Projektleiter hat so die Übersicht über die durch ihn erteilten Aufgaben.

5 PROJEKTROLLEN

Neben den in Alpha Project Line beschriebenen Projektrollen mit deren Aufgaben definiert der Risk Manager weitere Projektrollen: so den Risiko-Manager, den Risikomanagement-Ausschuss usw., jeweils mit einer auf das Risikomanagement bezogenen Aufgabenbeschreibung.

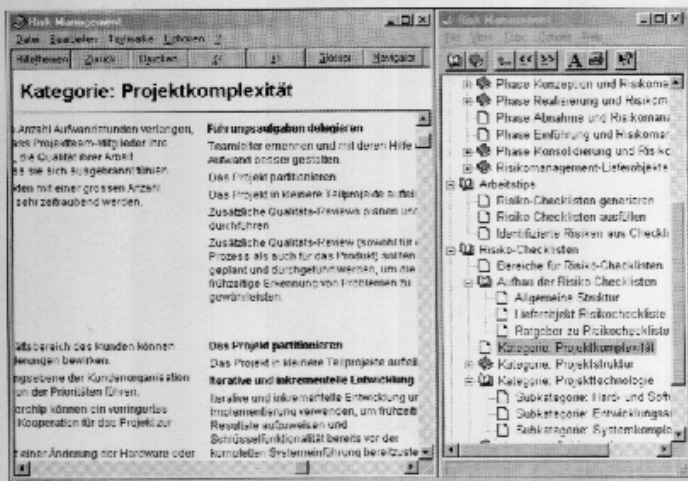
Abb. 2:
Risikoma-
nagement-
Prozess



6 EINSATZ UND VERFÜGBARKEIT

Der Risiko-Management-Prozess ist verfügbar für das generelle Standardprojektmodell, die Evaluation und Einführung von Standard-Software sowie auch für komplexe Softwareprojekte und wird eingesetzt von Klein- bis zu Großprojekten. Der Einsatz ist erfahrungsgemäß nicht von der Größe eines Projektes abhängig, sondern von dessen Komplexität und Bedeutung für das Unternehmen. Der Aufwand für die Ermittlung der Risiken ist naturgemäß sehr unterschiedlich. Die vielen Checklisten erlauben es jedoch, sehr rasch zu den entscheidenden Ergebnissen zu gelangen.

Abb. 3:
Online-
Ratgeber
Risk
Manager



enthalten und die Berichterstellung vereinfachen.

Der Online-Ratgeber enthält sowohl die Beschreibung des Prozesses bis zur Ebene Arbeitsanweisung

als auch umfassendes Know-how in Form von diversen Checklisten.

Sämtliche Aufgaben, welche aus diesem Prozess entstehen, werden mit dem Softwaretool Alpha Project

7 EINFÜHRUNG DES RISK MANAGERS

Da es sich um ein Add-on-Produkt von Alpha Project Line handelt, ist dessen Einsatz Vorausset-

PROJEKTMANAGEMENT 4/2000

Risk/Opportunities Summary Report (Projekt/Thema/Übersicht/Bericht)							
Risks				Opportunities			
Risk ID	Risk Issue	Probability (P) in %	Cost (C) in CHF	Exposure (E) in CHF	Schedule (S) in weeks	Technical Performance	Proj. Status Y/N
2	Mangel an ausgebildeten Fachkräften	40%	25.000	10	8	N	especially in network computing
3	Produkt-Release nicht gefolgt	15%	12.000	2		Mangelnde	N
10	16. zentralen Projekten	50%	20.000	10			
11	10 Teams	75%	15.000	10			
12	14. Vertrieb/Projektleiter	75%	12.000	8			
13	17. Support nach Vertragsende	50%	15.000	8			
14	9. Produktentwicklung	75%	24.000	8			
15	Totale	(4)		54			
16	Contingency fund	(0)		90			
17	Cost Exposure	(11 + 75) - 14					

Abb. 4: Übersichtsreport Risiken/Chancen



Autor
Robert Hasler, Jahrgang 1955, Gründer und Geschäftsführer der HISC AG Projektmanagement in Eschenbach. Seit bald

20 Jahren leitet er Projekte im IT-Bereich. Er führt Projektmanagement-Trainings für Projektleiter und Management sowie für Projektteammitglieder durch und unterstützt die Kunden in der Erstellung von Projektpreferenzmodellen und im Aufbau von Projektmanagement-Systemen.

Seine Erfahrung aus diversen Projekten fließt permanent in die Weiterentwicklung der Alpha Project WorkBench, um dadurch eine praxisorientierte Toolbox für den effizienten und trendbewussten Projektleiter sicherzustellen. Er ist seit 1998 zertifizierter Project Manager.

Anschrift

HISC AG Projektmanagement
Lehmgruebstraße 7
CH-8733 Eschenbach
Tel.: ++41/55/2 86 46 66
Fax: ++41/55/2 86 46 60
E-Mail: info@hisc.ch

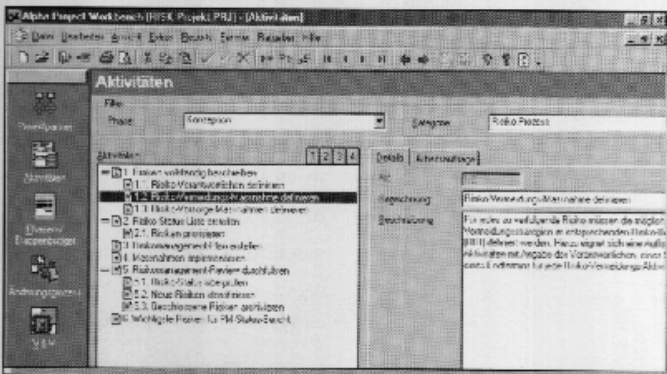


Abb. 5: Toolunterstützung mit Alpha Project WorkBench

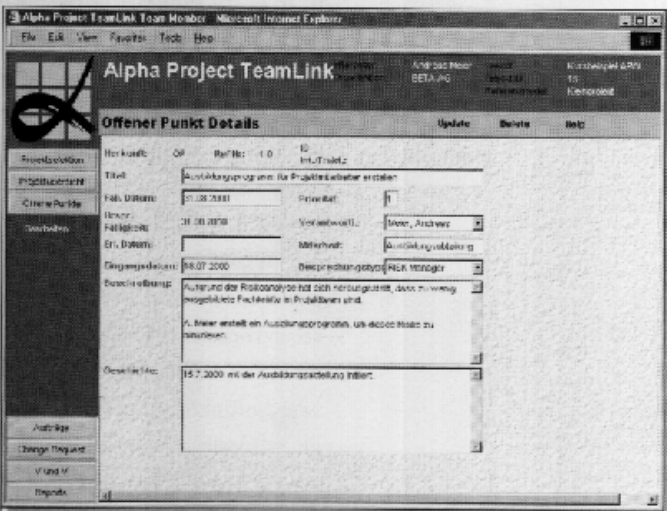


Abb. 6: Rückmeldung via Web-browser

zung für den Risk Manager. Erfahrungsgemäß wird mit einem eintägigen Initialisierungsworkshop begonnen. Darin wird anhand eines durch den Kunden zu bezeichnenden Projektes die Risikoanalyse ge-

startet und die Einführung vorgenommen. Alle darauf folgenden Tätigkeiten kann der Kunde selbstständig durchführen. Der Risk Manager unterstützt die einzelnen Schritte des Prozesses. ■